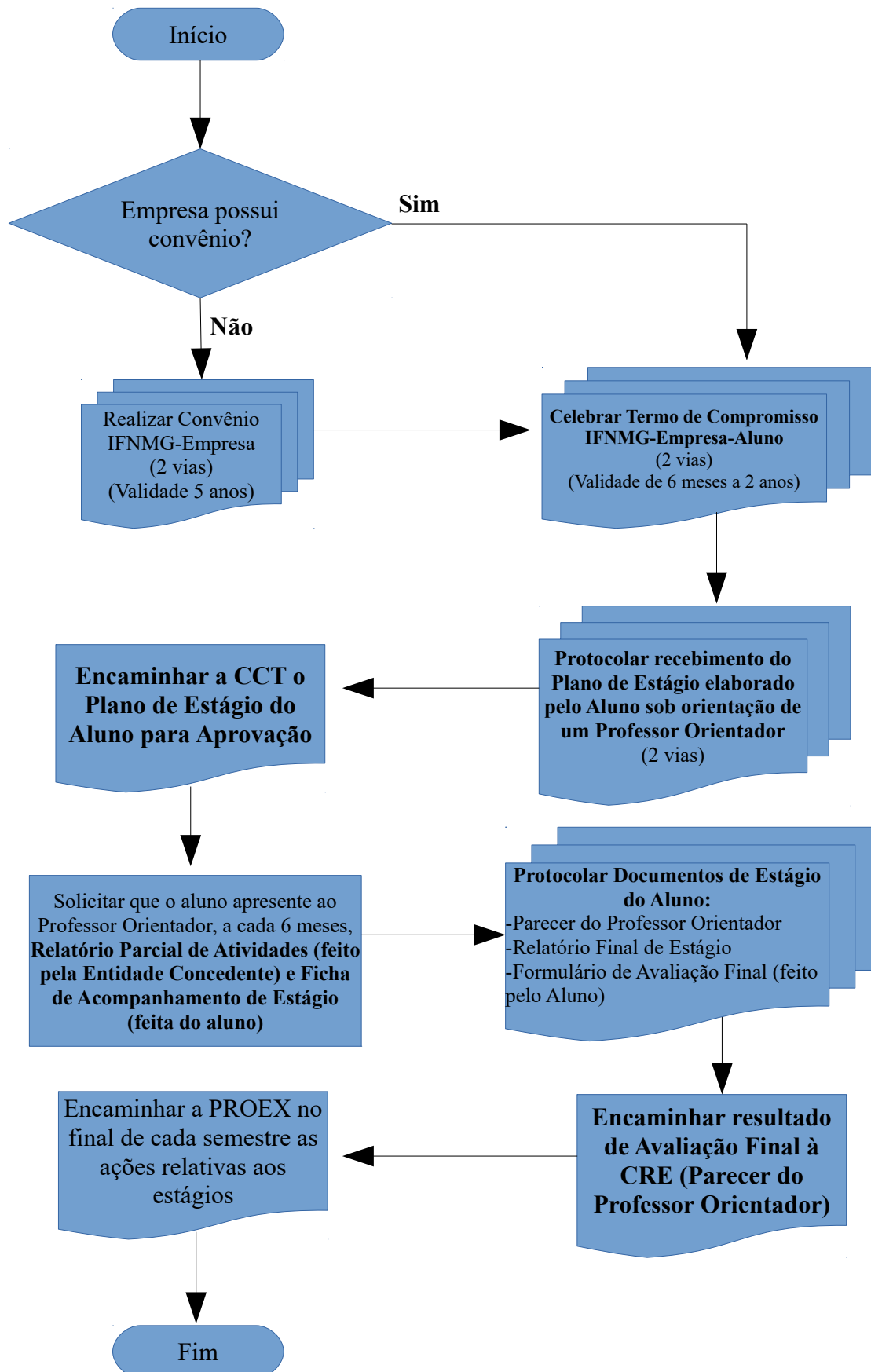
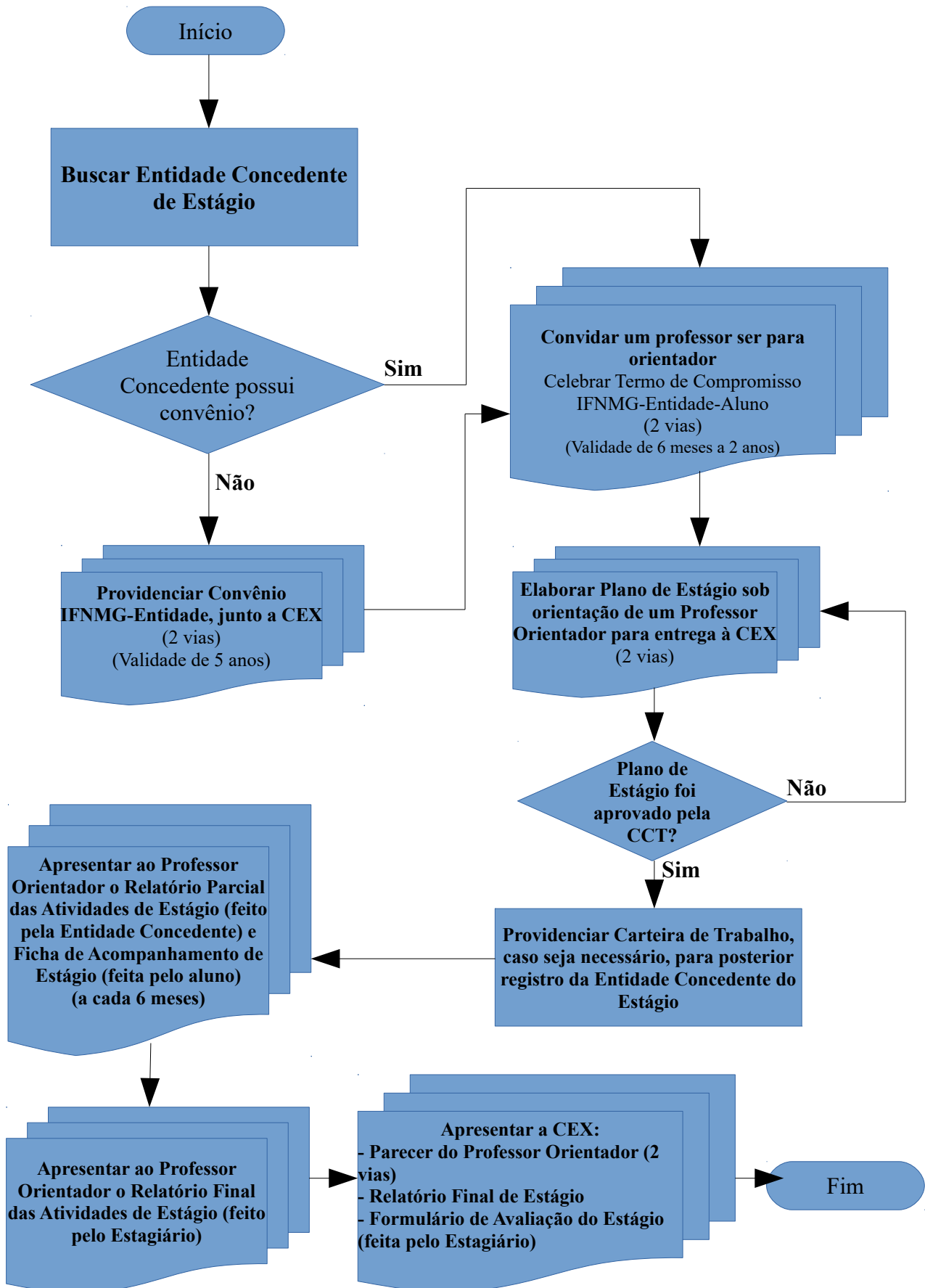


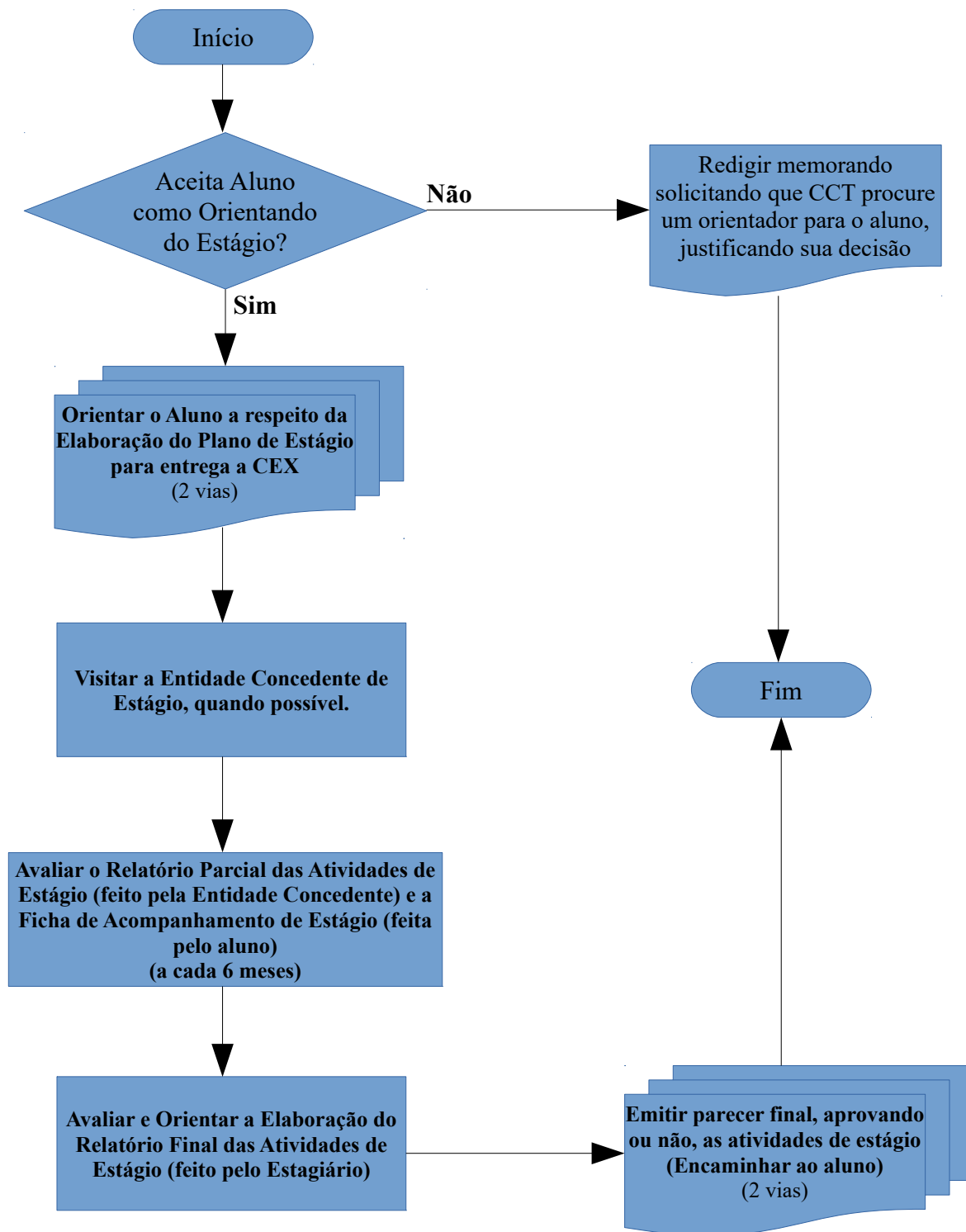
Fluxograma – Orientações de Estágio - CEX



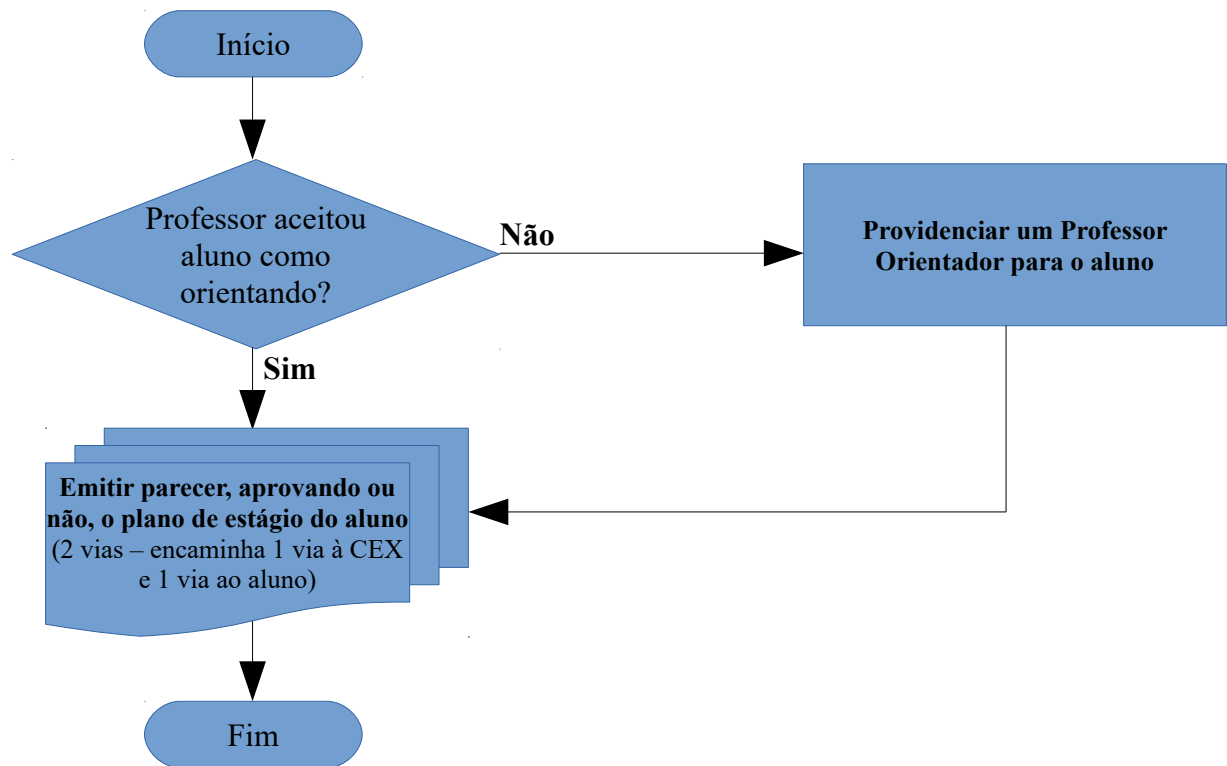
Fluxograma – Orientações de Estágio – Aluno



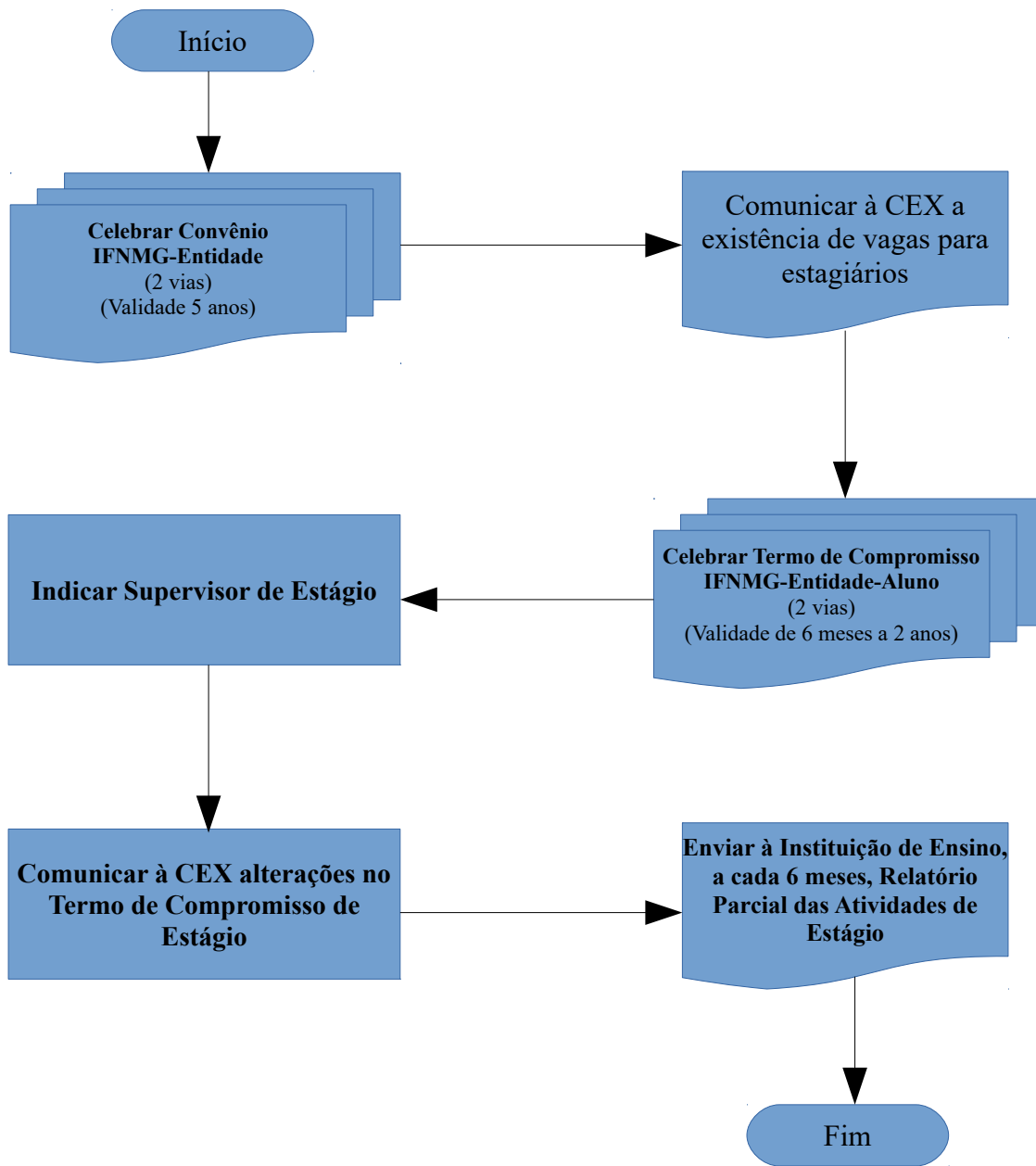
Fluxograma – Orientações de Estágio – Professor



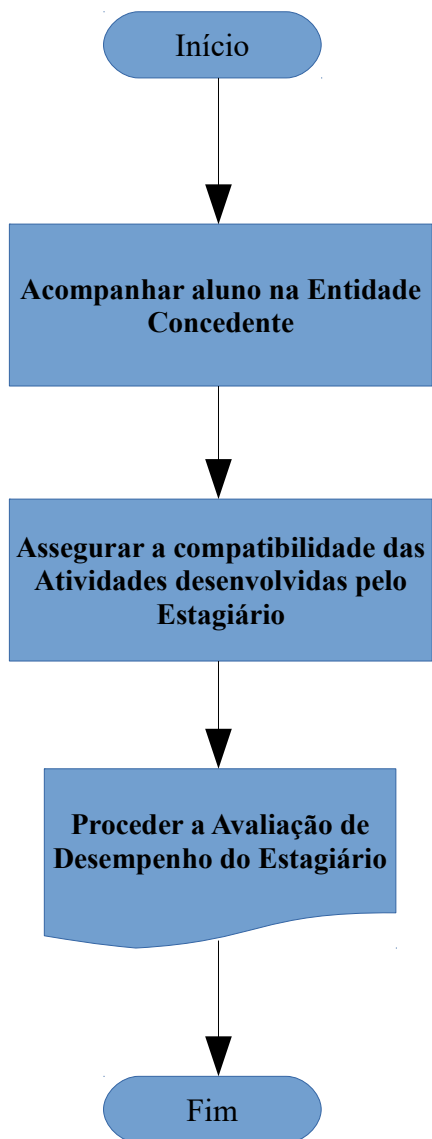
Fluxograma – Orientações de Estágio – Coordenação de Cursos Técnicos (CCT)



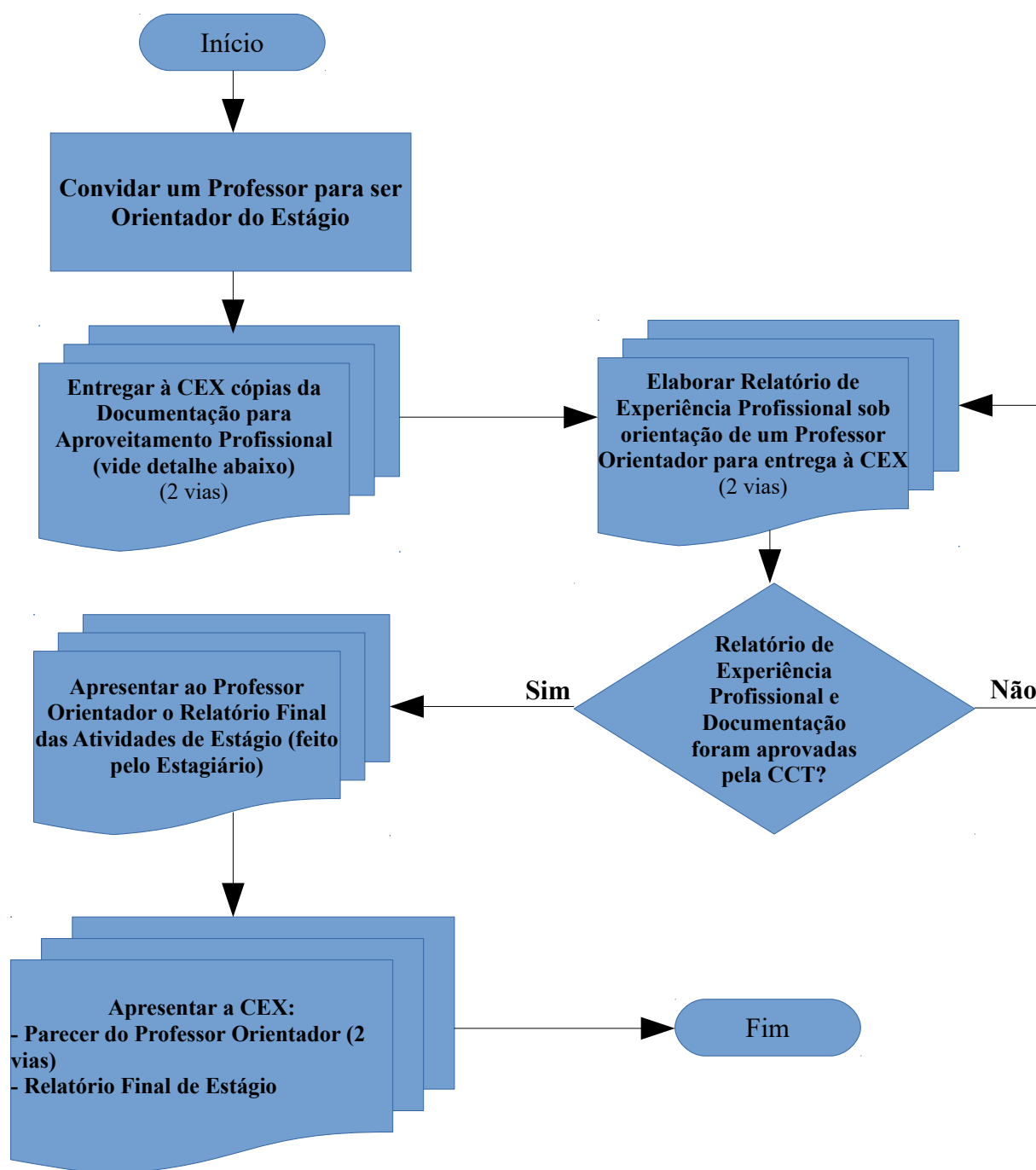
Fluxograma – Orientações de Estágio – Entidade Concedente



Fluxograma – Orientações de Estágio – Supervisor de Estágio



Fluxograma – Orientações de Estágio – Aproveitamento Profissional (Empregado, Autônomo ou Empresário)



Documentação Exigida (regulamento de estágio do IFNMG):

(...) “Ao requerer o aproveitamento como estágio de suas atividades profissionais, o aluno deverá apresentar os seguintes documentos:

- I. se empregado, cópia da parte da Carteira de Trabalho em que fique configurado seu vínculo empregatício e descrição, por parte de seu chefe imediato, das atividades que desenvolvem;
- II. se autônomo, comprovante de seu registro na Prefeitura Municipal nessa condição, comprovante de recolhimento do imposto sobre serviços correspondente ao mês da entrada do requerimento e

descrição das atividades que executa;

III. se empresário, cópia do Contrato Social da Empresa e descrição das atividades que executa.”(...)