



BrOffice.org 3.2.1

Instalação



Build contributed in collaboration with the community by Oracle
For credits, see <http://www.openoffice.org/welcome/credits.html>

ORACLE®

Junho / 2010



BrOffice.org 3.2.1 INSTALAÇÃO



Build contributed in collaboration with the community by Oracle
For credits, see <http://www.openoffice.org/welcome/credits.html>

ORACLE®

Gerência de Tecnologia da Informação - GTI

Doris de Lemos Campos de Vasconcelos - dlvascon@metrosp.com.br

Departamento de Soluções e Serviços de TI - GTI/TSS

Jair Ribeiro de Souza - jrsouza@metrosp.com.br

Coordenadoria de Projetos e Qualidade de Soluções de TI - TSS/CPQ

Milton Carlos de Campos Vergani - vergani@metrosp.com.br

Ricardo Sequeira Bechelli - bechelli@metrosp.com.br

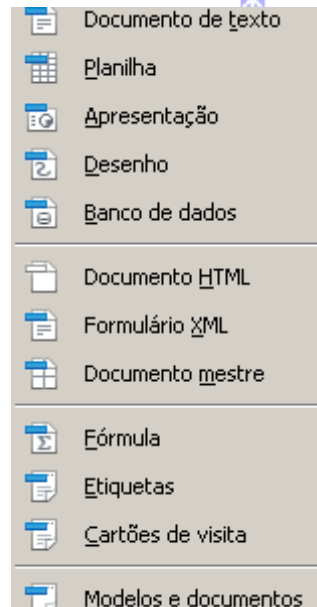
Índice geral

I - INTRODUÇÃO.....	4
II – INSTALAÇÃO.....	5
1 – Desinstalação das versões anteriores.....	5
2 – Instalação da nova versão.....	5
2 – Instalação no perfil do usuário	9
III – PLUG-IN PARA IMPORTAR ARQUIVOS PDF.....	11
1 – Instalação.....	11
2 – Importar arquivos PDF.....	13

I - INTRODUÇÃO

O **BrOffice.org** é um pacote de aplicativos para escritório gratuito e pode ser instalado a partir de um CD-ROM ou através do endereço: <http://www.BrOffice.org.br>

O **BrOffice.org** possui os seguintes aplicativos:



O **BrOffice.org** possui os programas necessários para a utilização pessoal ou comercial e também possui compatibilidade com os arquivos criados pelo MS-Office 97, 2000 XP, 2003 e 2007.

A configuração mínima do equipamento para a instalação é de um Pentium IV, com 1.7 Mhz, 440 Mb de espaço físico livre e de 512 Mb de memória RAM. É necessário, como ambiente operacional, o **Windows XP** ou superior.

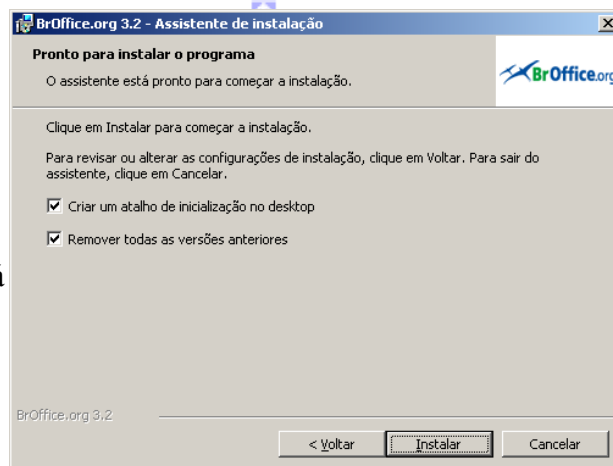
II – INSTALAÇÃO

1 – Desinstalação das versões anteriores

Quando da instalação da nova versão do **BrOffice.org** será exibida uma tela solicitando a desinstalação das versões anteriores à 3.0. Quando o computador já possuir a versão mais recente (3.x) a desinstalação será automática a nova instalação.

Para remover as versões anteriores instaladas mantenha o botão selecionado. As versões anteriores (2.x) serão removidas automaticamente.

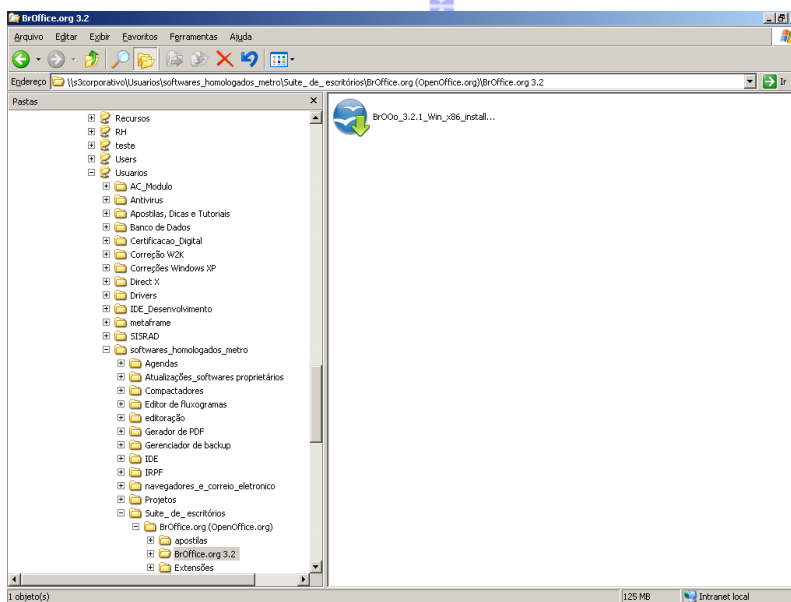
IMPORTANTE: caso a versão instalada seja a **OpenOffice.org 2.1** ou anterior a desinstalação deverá ser realizada através da opção do Painel de Controle.



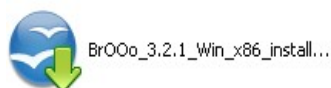
2 – Instalação da nova versão

Para instalar o **BrOffice.org**, siga estes passos:

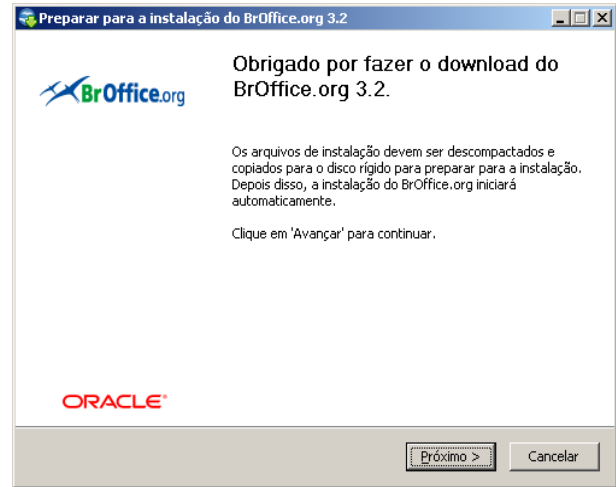
- abra o **Windows Explorer**;
- clique em **Ambiente de rede**;
- selecione **Toda a rede**;
- clique em **Metronet**;
- abra a pasta **S3corporativo**;
- clique em **Usuários**;
- selecione **softwares_homologados_metro\ Suíte de escritórios \BrOffice.org (OpenOffice.org)**
- Escolha a pasta **BrOffice.org 3.2**;
- Abra a pasta instalar. Dentro desta pasta, clique no arquivo



- Este é o arquivo que inicia o processo de instalação do **BrOffice.org**.

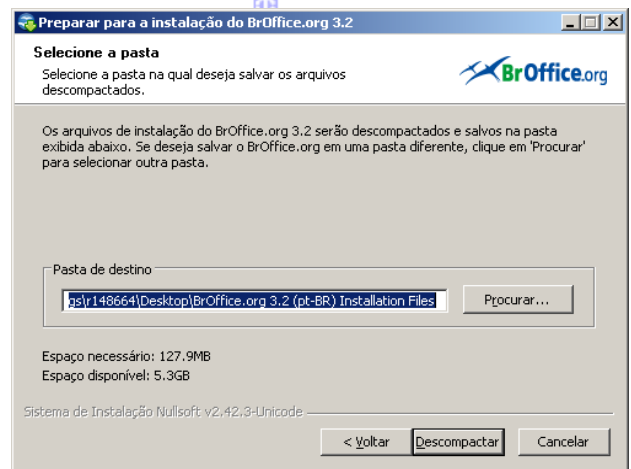


Nesta tela são exibidas informações sobre o **BrOffice.org**, etc. Clique em **Avançar >>** para continuar.

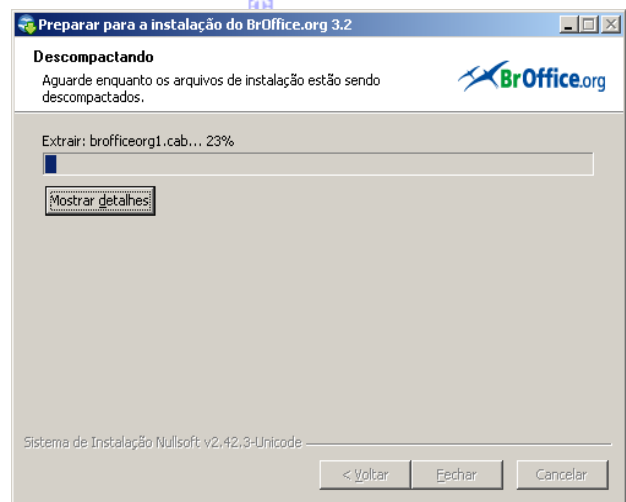


Há a informação que está sendo feita uma descompactação do software antes de se iniciar a instalação.

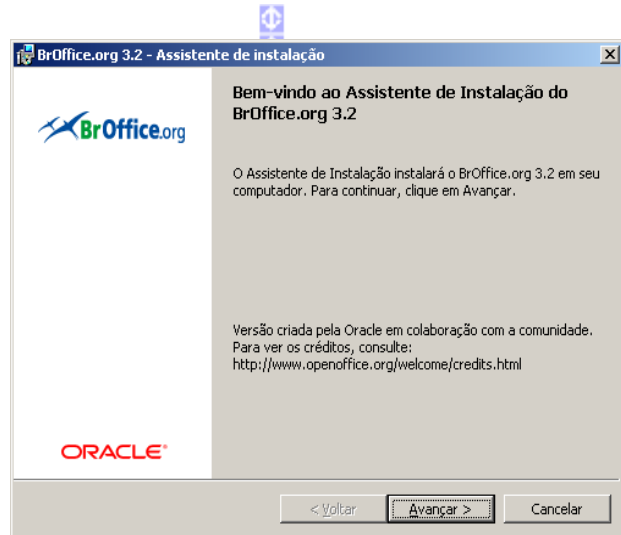
Clique em **Descompactar**.



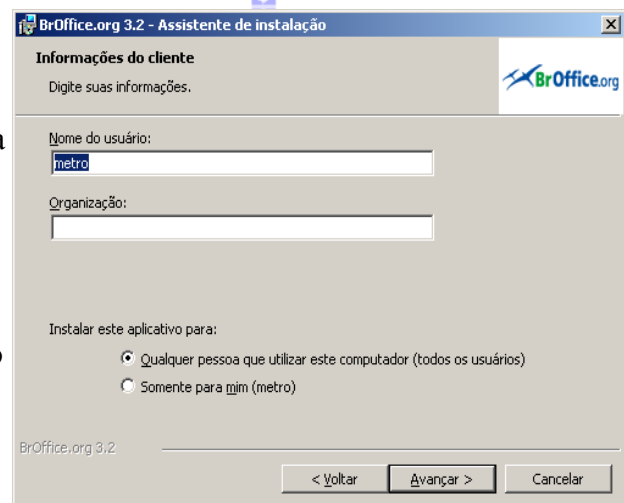
O software está sendo descompactado.



Nesta tela é iniciada a instalação do **BrOffice.org**
Clique em **Avançar**>.



Nesta tela poderá ser informado o nome da pessoa e da empresa onde o software será instalado.



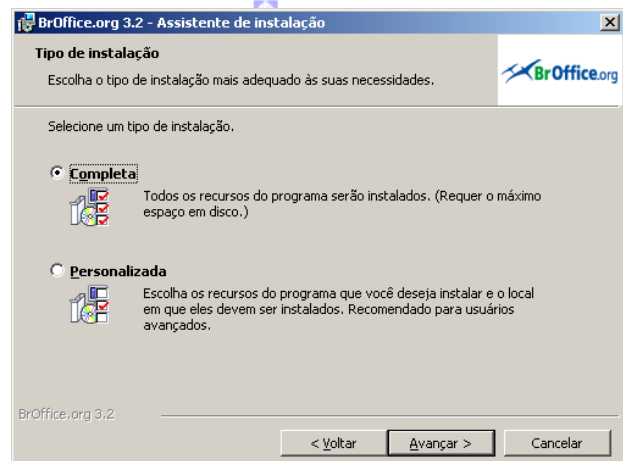
Na parte inferior da tela indicar se a instalação deverá ser feita somente para o usuário que estiver fazendo a instalação ou para todos os usuários que se logarem no computador (este item é o mais recomendado).

Depois clique em **Avançar**> para continuar.

Nesta tela será informado que existem duas formas de instalação: Completa e a personalizada.

Completa – a mais recomendada, uma vez que instala todos os módulos e recursos do **BrOffice.org**

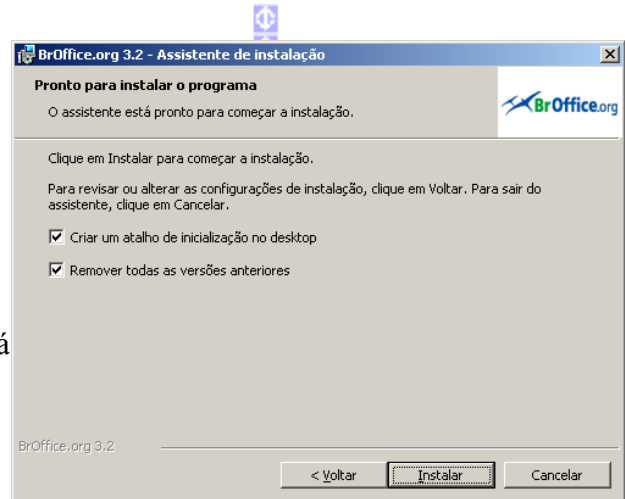
Personalizada – nesta tela o usuário tem a opção de escolher quais os módulos ou recursos que não serão instalados. Este recurso exige muito cuidado porque dependendo do módulo que não for instalado poderão ocorrer alguns problemas no uso do **BrOffice.org**.



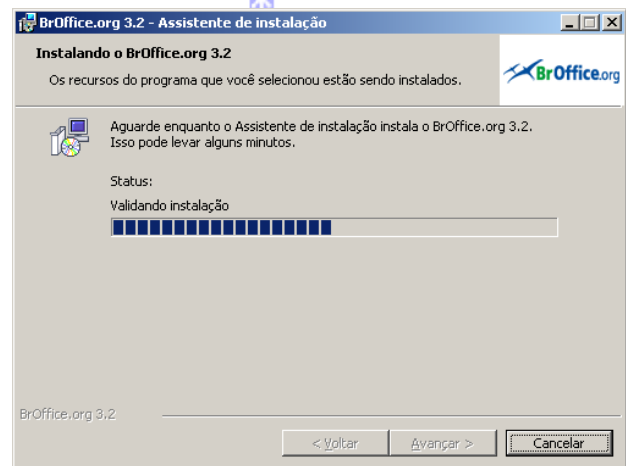
Nesta tela é possível criar um atalho de inicialização no Desktop e também se deseja remover as versões anteriores.

IMPORTANTE: esta tela só será exibida se NÃO for desinstalada a versão 2.4 do **BrOffice.org**.

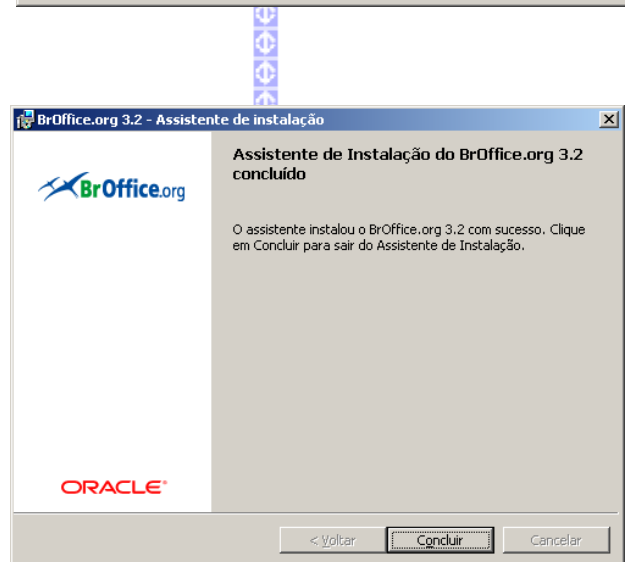
Caso a versão tenha sido desinstalada esta tela não será exibida.



Esta tela apenas mostra o processo de instalação.



Nesta tela é informado que o **BrOffice.org** foi instalado. Clique em **Concluir** para finalizar a instalação.



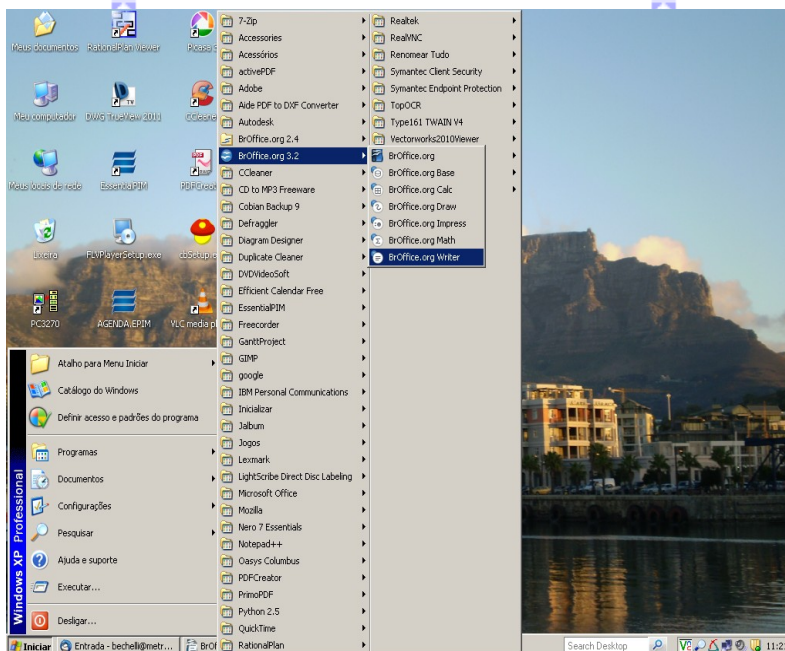
Importante: Não é necessário fazer a instalação do corretor ortográfico. Este já vem instalado e configurado para esta versão do software.

2 – Instalação no perfil do usuário

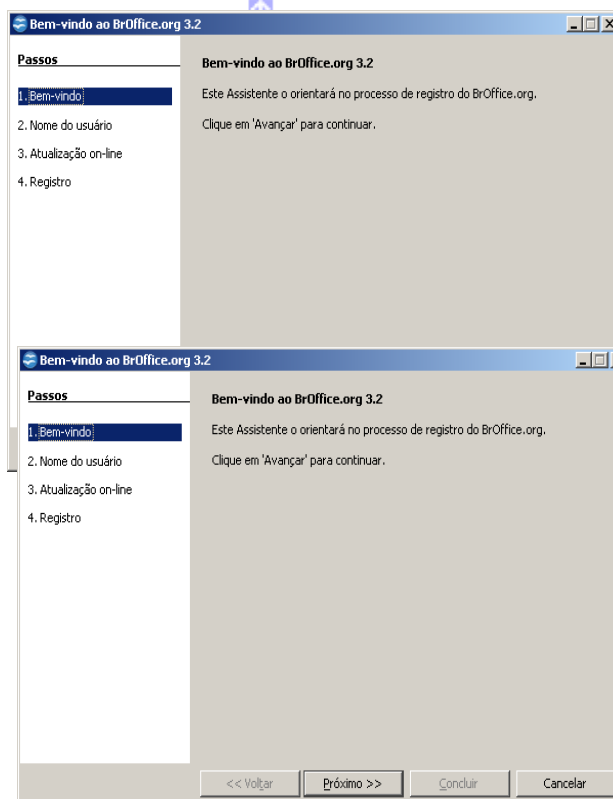
O **BrOffice.org** possibilita fazer uma instalação no perfil do usuário. Ao fazer a instalação do **BrOffice.org** será feita uma instalação padrão no computador, porém também será feita uma instalação no perfil dos usuários (dentro da pasta de cada usuário na pasta de Documents & Settings).

Nesta instalação serão definidos os dados específicos de cada usuário. Assim como estes dados, as alterações que este usuário fizer no **BrOffice.org** serão exibidas somente para o perfil deste usuário, facilitando assim a padronização do software de acordo com as necessidades de cada um.

Para fazer esta instalação o usuário deverá clicar no botão Iniciar/Programas/BrOffice.org/BrOffice.org Texto, conforme o exemplo a seguir:



Nesta tela é informado o início da instalação no perfil.
Clique em **Próximo** para continuar.



Nesta tela digite o nome do usuário.

Depois clique em **Próximo**.

Nesta tela pode-se habilitar ou não a opção de atualização on-line.

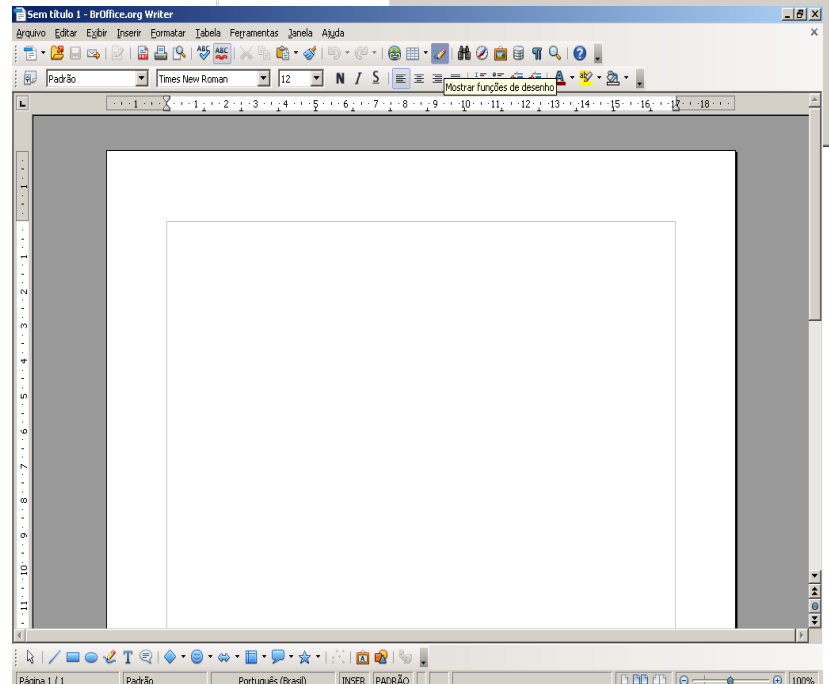
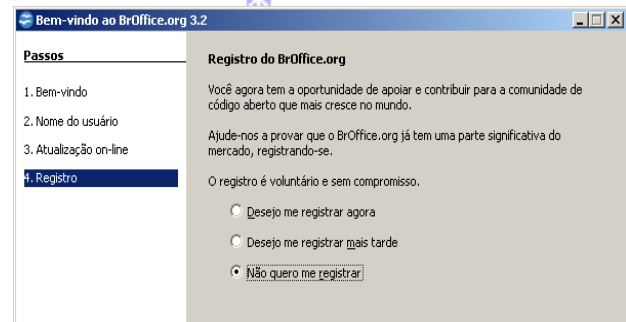
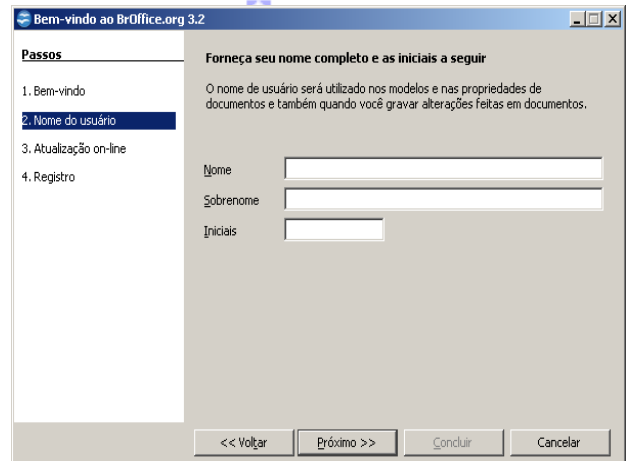
Obs.: O firewall da Cia. bloqueia as atualizações, que deverão ser feitas através do **S3Corporativo**.

Clique em **Próximo**.

Nesta tela pode-se registrar o uso do **BrOffice.org**

Depois clique em **Concluir**. O **BrOffice.org** será aberto automaticamente.

Esta é a tela do **BrOffice.org - Texto**



III – PLUG-IN PARA IMPORTAR ARQUIVOS PDF

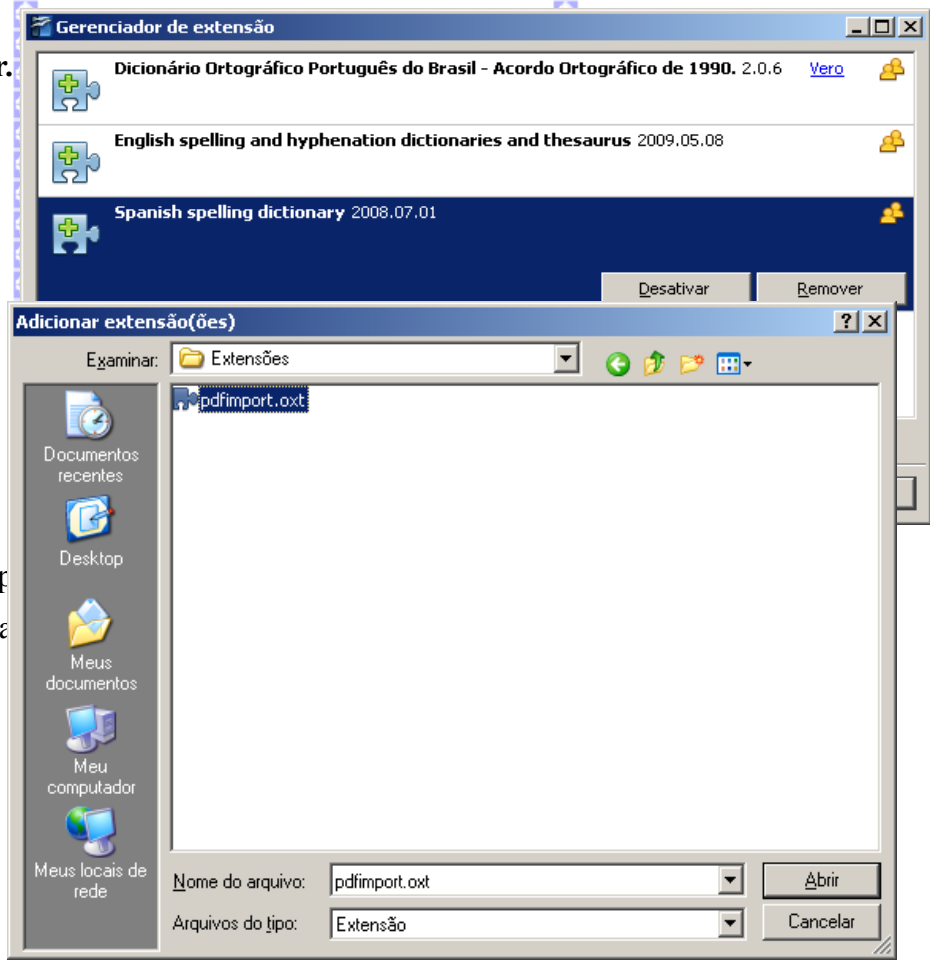
1 – Instalação

O **BrOffice.org Desenho** possui um plug in que tem por funcionalidade o de importar documentos do formato PDF. Assim sendo, é possível ao importar os arquivos, que os mesmos sejam alterados e que se possam copiar partes do texto ou de imagens.

IMPORTANTE: Documentos em PDF que estejam criptografados (com restrições de senha de abertura ou de funcionalidades) não podem ser abertos pelo **BrOffice.org**.

Para instalar clique em **Ferramentas-Gerenciador de extensão**. Será aberta esta tela:

Nesta tela clique em **Adicionar**.

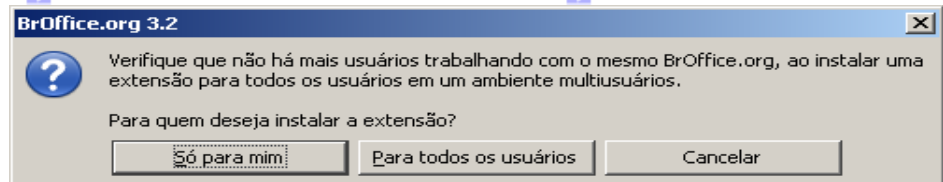


Será aberta a tela de adicionar extensões. A extensão para imp

\\s3corporativo\Usuarios\softwa
(OpenOffice.org)\Extensões

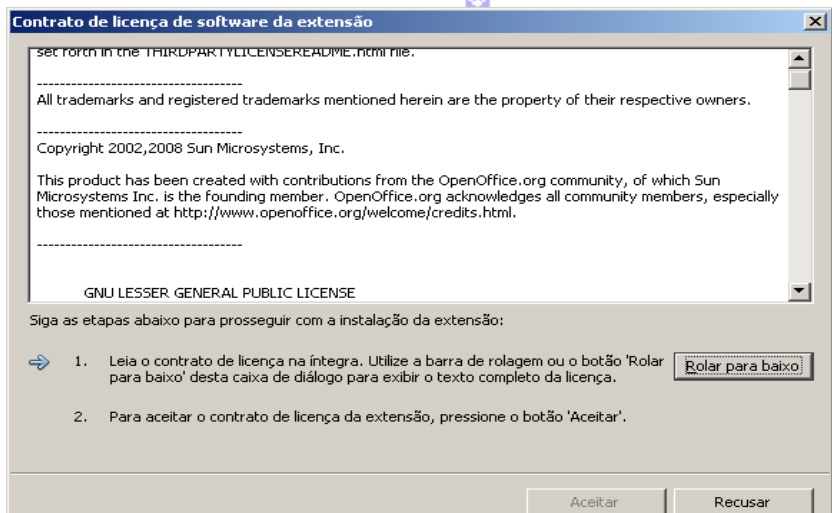
Depois clique no arquivo de importação e em **Abrir**.

Nesta tela é solicitada a informação de que se deseja instalar a extensão se para o usuário ou para todos os usuários deste computador.



Clique em **Para todos os usuários**.

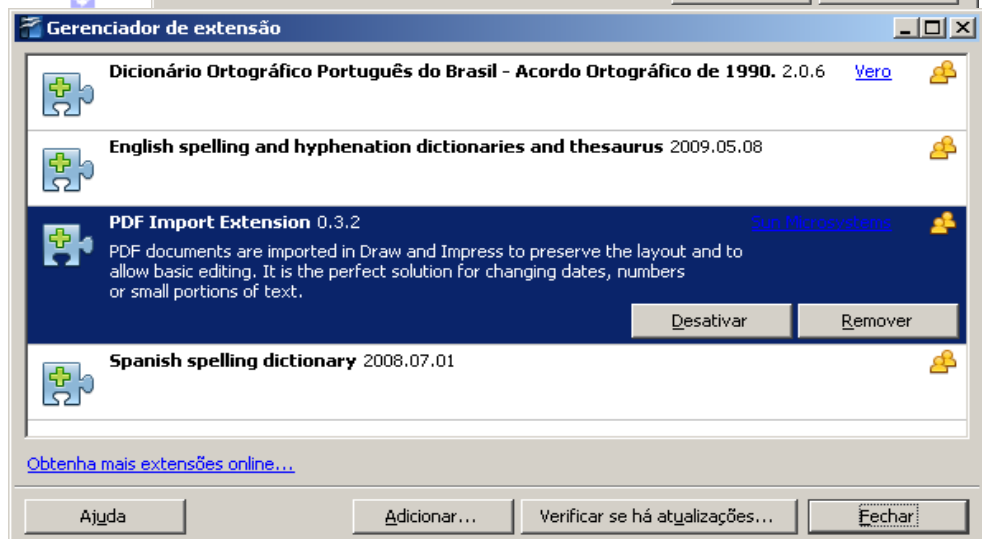
Será aberta esta tela de contrato da licença do software. Clique em **Rolar para baixo** e depois em **Aceitar**.



O arquivo será importado.

A extensão já foi importada.

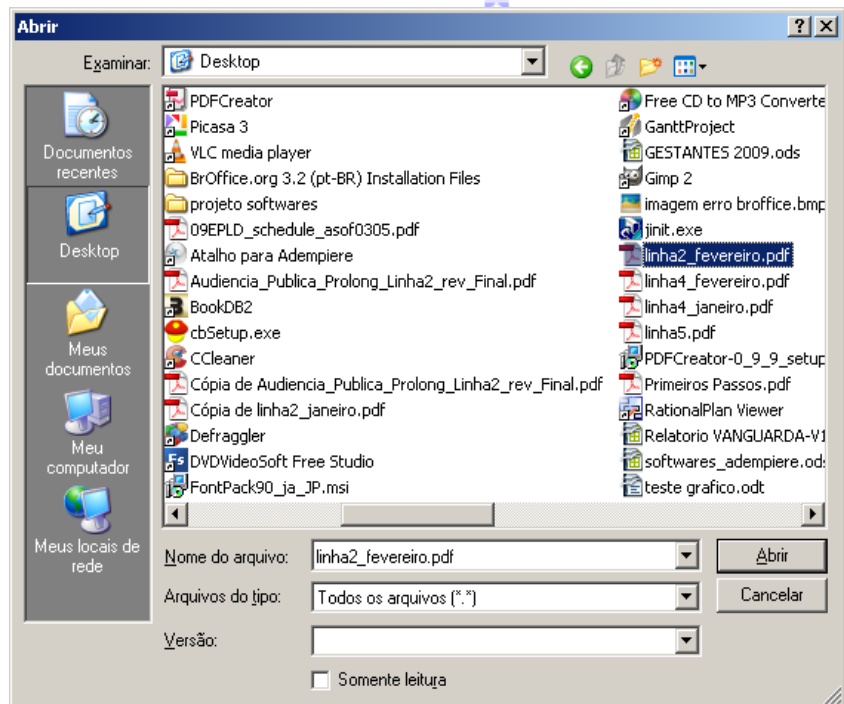
Clique em **Fechar**.



2 – Importar arquivos PDF

Para importar os arquivos em PDF abra o **BrOffice.org – Desenho** e clique em **Arquivo-Abrir**

Selecione ao documento que deseja abrir e clique em **Abrir**



O arquivo será aberta em seguida:

Exemplo:

O documento PDF pode ser alterado.

Para salvar de novo em PDF, clique em **Arquivo-Exportar PDF**. Será criado um novo documento em PDF.

