



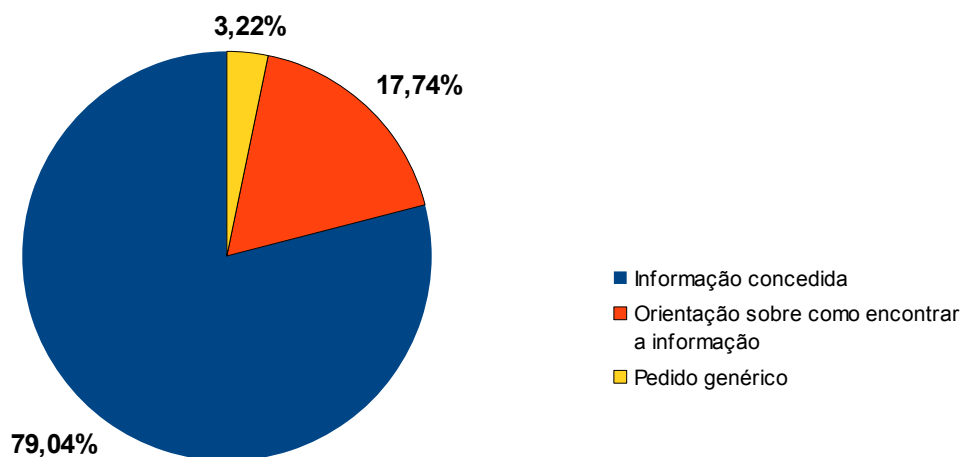
Ministério da Educação
Secretaria de Educação Profissional e Tecnológica
Instituto Federal do Norte de Minas Gerais – IFNMG
Serviço de Informação ao Cidadão

1º BALANÇO DA LAI – LEI DE ACESSO À INFORMAÇÃO – NO IFNMG – INSTITUTO FEDERAL DO NORTE DE MINAS GERAIS.

DOS PEDIDOS E RESPOSTAS

No período compreendido entre os dias 16/05/2012 a 29/05/2013, ou seja desde a entrada em vigor da LAI até a presente data, foram realizados 62 (sessenta e dois) pedidos de acesso à informação, dos quais a maioria expressiva foi respondida positivamente, tendo sido franqueada a informação ao cidadão.

O gráfico a seguir apresenta de forma detalhada como foram respondidos os pedidos:



DOS RECURSOS

Dentre os pedidos apresentados, apenas 05 (cinco), ou seja 8% (oito por cento), geraram recurso. Grande parte por considerar que a informação foi fornecida de forma incompleta. Desses, apenas 01 (um) foi objeto de novo recurso.

DAS INFORMAÇÕES SIGILOSAS

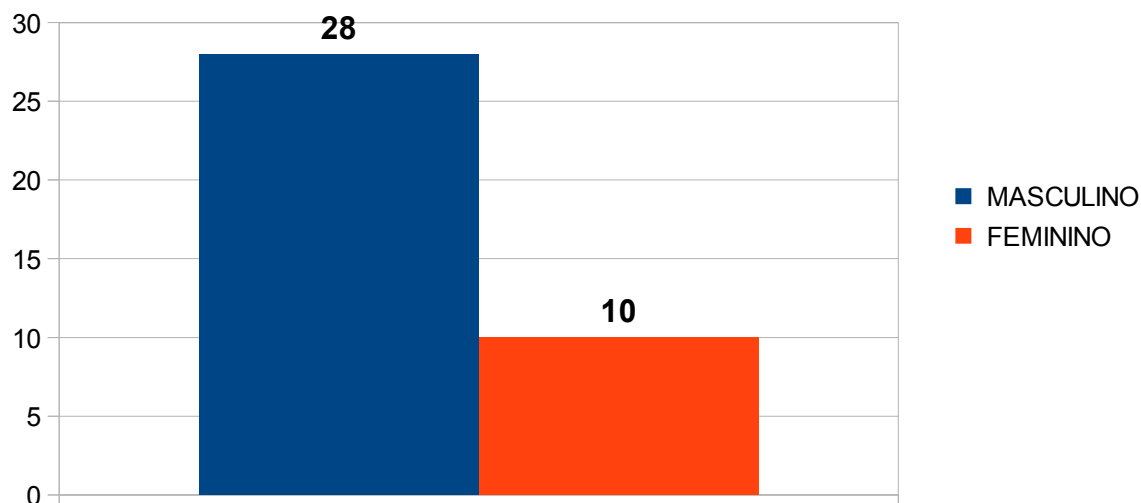
Importante esclarecer que, até o presente momento, o IFNMG não possui informações classificadas como sigilosas.



DAS INFORMAÇÕES ESTATÍSTICAS AGREGADAS DOS REQUERENTES

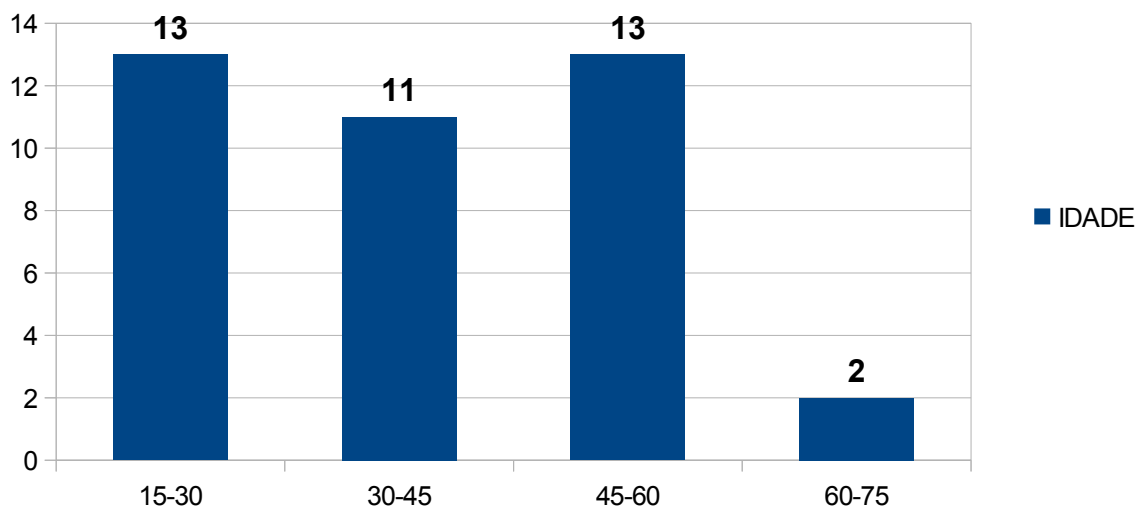
De acordo com o gráfico abaixo, pode-se perceber que o perfil dos usuários que realizam pedidos de informação ao IFNMG, via e-SIC, é composto, em sua maioria, por homens, com alto grau de escolaridade, e de diversas faixas etárias. Veja-se:

SEXO





FAIXA ETÁRIA



GRAU DE INSTRUÇÃO

